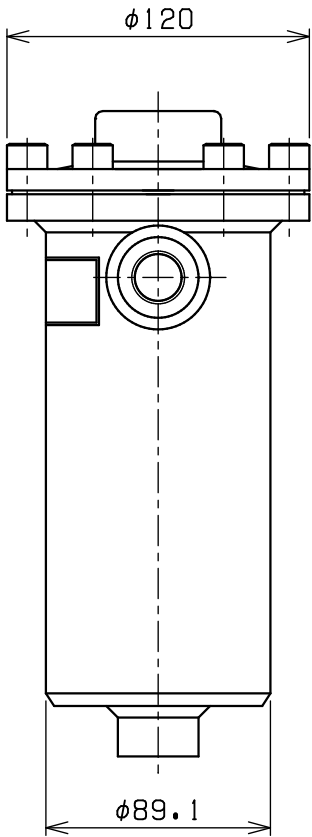
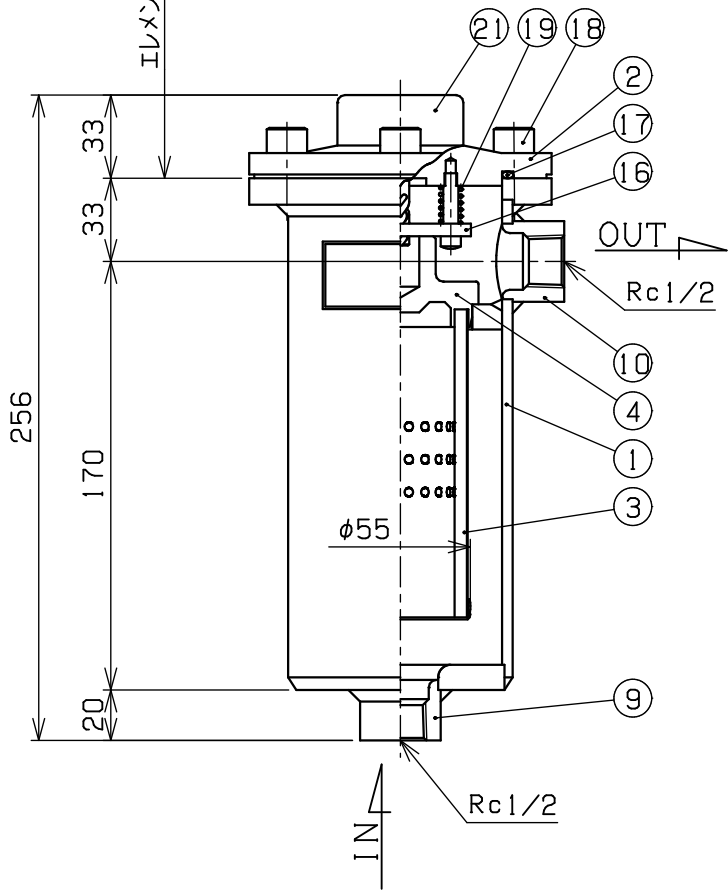
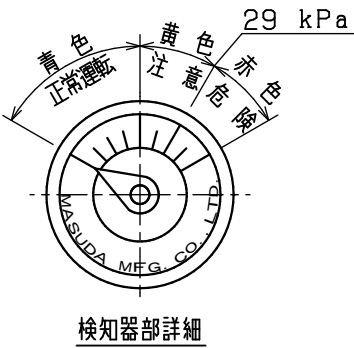
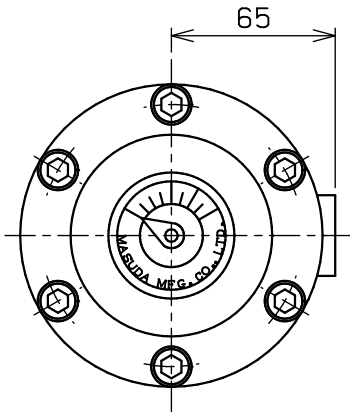


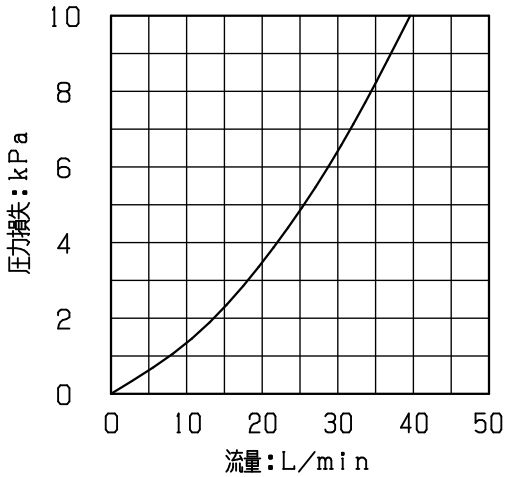
REVISIONS				
MARK	REMARK	DATE	DRAWN	CHECKED

記事

型式	VLM04-※※A04T
接続口径	IN, OUT-Rc1/2
ろ過精度	※※μ アルミノッチワイヤ
最高使用圧力	1 MPa
試験圧力	1.5 MPa
使用流量	30 L/min
使用流体	一般鉱物油
安全弁開弁圧力	29 kPa
質量	5 kg



流量特性



モデル番号コード

VLM	04	—	※※	A	04	T	
	シリーズ番号		エレメント精度 (ミクロン表示)	エレメント材質	接続口径	接続方法	
			エレメント精度	エレメント材質	記号	呼び径	OUT側接続方法
			60~250μ	A (アルミノッチワイヤ)	04	15A	T:ねじ込み
			60~400μ	S (ステンレス金網)			

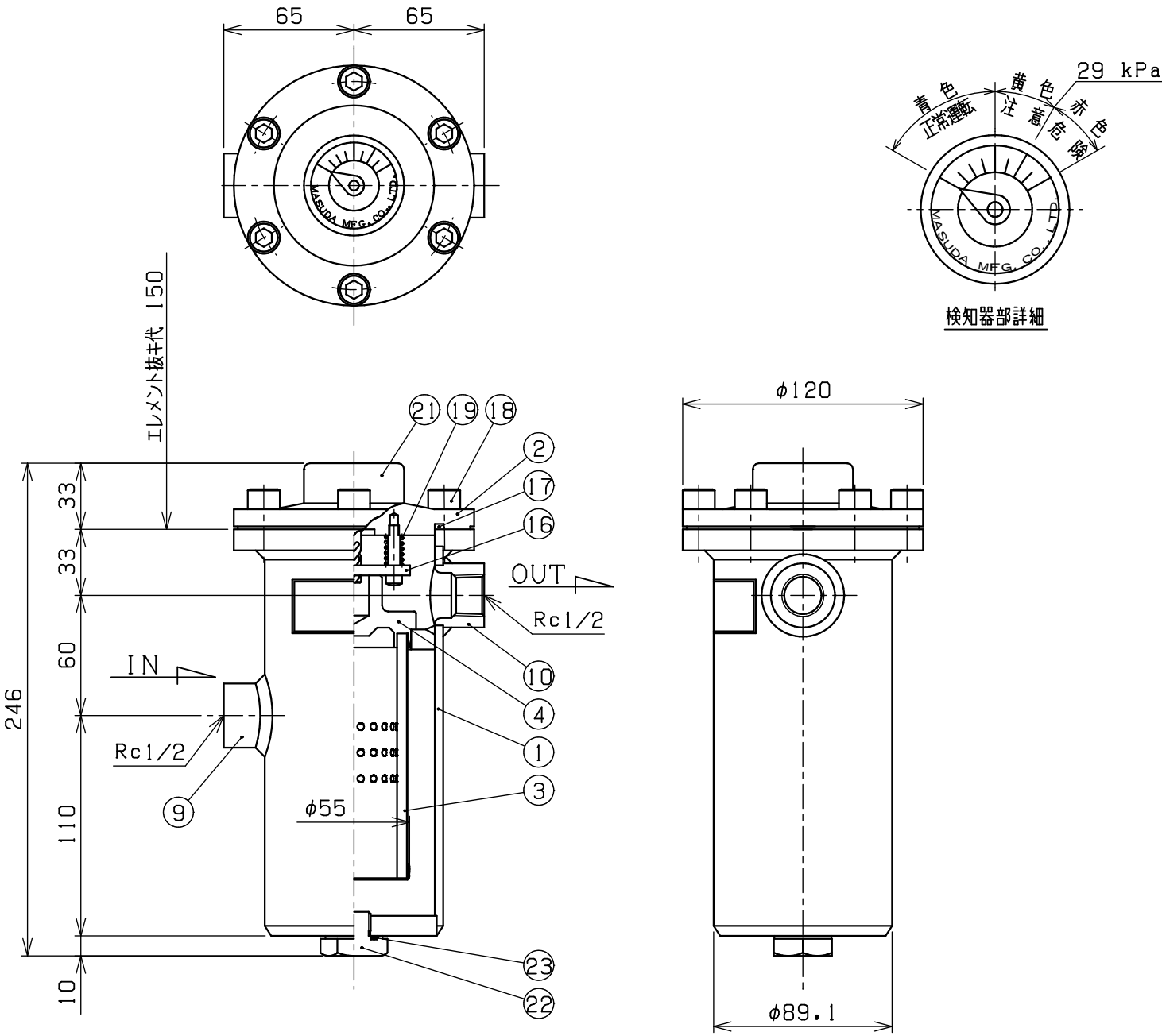
流体：一般鉱物油
動粘度：50mm²/s
エレメント精度：100μ
エレメント材質：アルミノッチワイヤ

21	検知器	SS	1セット	
19	バネ	SWP	1セット	
18	六角穴付ボルト	SCM	6	M10X25
17	Oリング	NBR	1	AN6230 13
16	可動板	SPCC	1	
10	OUT接続パイプ	SS	1	Rc1/2
9	IN接続パイプ	SS	1	Rc1/2
4	取手	AC	1	エレメントと一体(※※Aの場合)
3	エレメント (M04-※※AN)	A/W	1	※※μ
2	カバー	SS	1	
1	ケース	SGP, SS	1	
No.	NAME OF PART	MATERIAL	Q' TY	REMARKS
3RD ANGLE PROJECTION		TITLE サクシジョン フィルタ		
SCALE 1/3		MODEL No. VLM04-※※A04T		
APPROVED K. Iida		DRAWING No. 0404-096		
CHECKED T. Yasuoka				
DRAWN K. Okada				
DATE 2025.10.14		MASUDA MFG. CO., LTD. SAITAMA JAPAN		

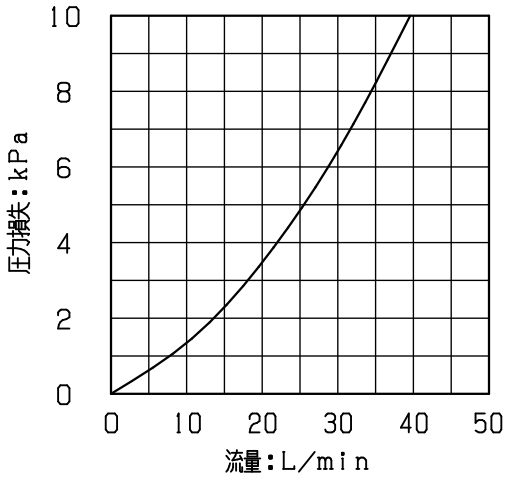
REVISIONS				
MARK	REMARK	DATE	DRAWN	CHECKED

記事

型式	VLM04D-※※A04T
接続口径	IN, OUT-Rc1/2
ろ過精度	※※μ アルミノッチワイヤ
最高使用圧力	1 MPa
試験圧力	1.5 MPa
使用流量	30 L/min
使用流体	一般鉱物油
安全弁開弁圧力	29 kPa
質量	5 kg



流量特性



モデル番号コード

VLM 04
シリーズ番号

D —
INポート
の位置
D 段違いの接続

※※	A
エレメント精度 (ミクロン表示)	エレメント材質
エレメント精度	エレメント材質
60~250μ	A (アルミノッチワイヤ)
60~400μ	S (ステンレス金網)

04		T
接続口径		接続方法
記号	呼び径	OUT側接続方法
04	15A	T:ねじ込み

流体：一般鉱物油
動粘度：50mm²/s
エレメント精度：100μ
エレメント材質：アルミノッチワイヤ

23	Oリング	NBR	1	JISB2401 P18
22	ドレンプラグ	SS	1	G3/8
21	検知器	SS	1セット	
19	バネ	SWP	1セット	
18	六角穴付ボルト	SCM	6	M10X25
17	Oリング	NBR	1	AN6230 13
16	可動板	SPCC	1	
10	OUT接続パイプ	SS	1	Rc1/2
9	IN接続パイプ	SS	1	Rc1/2
4	取手	AC	1	エレメントと一体(※※Aの場合)
3	エレメント (M04-※※AN)	A/W	1	※※μ
2	カバー	SS	1	
1	ケース	SGP, SS	1	
No.	NAME OF PART	MATERIAL	Q' TY	REMARKS
3RD ANGLE PROJECTION		TITLE サクシジョン フィルタ		
SCALE 1/3		MODEL No. VLM04D-※※A04T		
APPROVED K. Iida		DRAWING No. 0404-097		
CHECKED T. Yasuoka				
DRAWN K. Okada				
DATE 2025.10.14		MASUDA MFG. CO., LTD. SAITAMA JAPAN		