

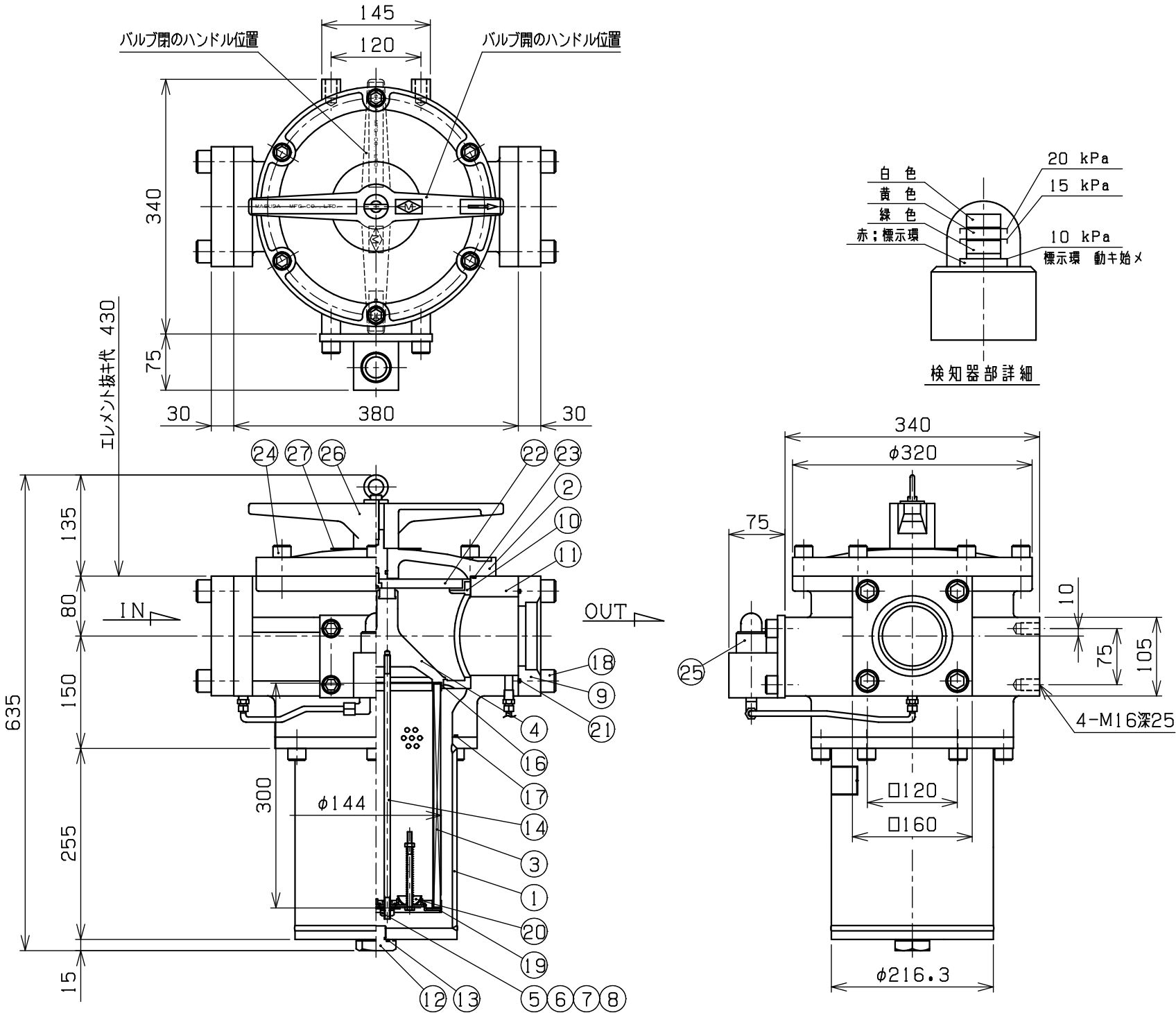
REVISIONS				
MARK	REMARK	DATE	DRAWN	CHECKED

記事

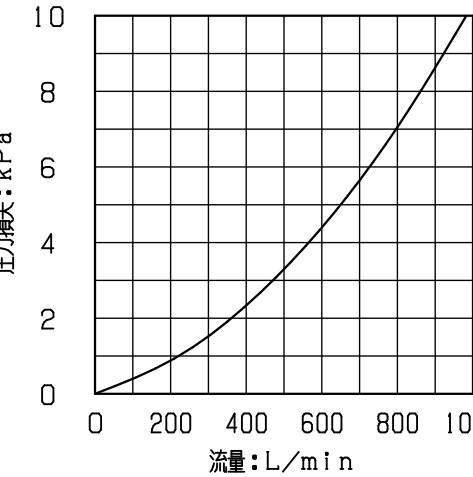
型式	VLF24-※※S24F
接続口径	1N, OUT-80A フランジ
ろ過精度	※※μ ステンレス星型金網
最高使用圧力	1 MPa
試験圧力	1.5 MPa
流量	600 L/min
流体	一般鉱物油
安全弁開弁圧力	20 kPa
質量	81 kg

27	回転銘板	ALP	1	
26	ハンドル	FCD	1	
25	検知器	ADC	1セット	
24	六角穴付ボルト	SCM	6	M16X45
23	Oリング	NBR	1	B052473A52
22	閉子ハンドル	SS	1	
21	Oリング	NBR	2	JISB2401 G115
20	安全弁	SPCC	4セット	
19	エレメント底板	SPCC	1	
18	六角穴付ボルト	SCM	8	M20X55
17	Oリング	NBR	1	取外し不可 (AN6230 45)
16	パッキン	NBR	2	エレメント上・下
14	エレメント吊りシャフト	SS	1	
13	Oリング	NBR	1	JISB2401 P28
12	ドレンプラグ	SS	1	G3/4
11	バルブ本体	FCD	1	
10	閉子	AC	1	
9	接続フランジ	SS	2	80A
8	パッキン	ノンアスベスト	1	
7	平座金	SPCC	1	
6	バネ座金	SWRH	1	
5	エレメント締付ナット	SS	1	割リピン付
4	取手	AC	1	
3	エレメント (F24-※※SW)	SUS	1	※※μ
2	カバー	FCD	1	
1	ケース	SGP、SS	1	

No.	NAME OF PART	MATERIAL	Q' TY	REMARKS
3RD ANGLE PROJECTION		TITLE バルブレス サクション フィルタ		
SCALE 1/7		MODEL No. VLF24-※※S24F		
APPROVED K. Iida		DRAWING No. 0524-484		
CHECKED T. Yasuoka				
DRAWN K. Okada				
DATE 2025.10.10		MASUDA MFG. CO., LTD. SAITAMA JAPAN		



流量特性



モデル番号コード

VLF	24	—	※※	S	24	F
シリーズ番号	エレメント精度 (ミクロン表示)	エレメント材質	接続口径	接続方法		
	エレメント精度 60~400μ	エレメント材質 S (ステンレス金網)	記号 24	呼び径 80A	接続方法 F: フランジ	

流体：一般鉱物油  
動粘度：50mm<sup>2</sup>/s  
エレメント精度：100μ  
エレメント材質：ステンレス星型金網